



INSTRUCTIVO CONEXIÓN EDUROAM

Para todo tipo de Sistema Operativo

Nota: Para poder utilizar esta red es imprescindible contar con usuario y contraseña de su correo corporativo.

La conexión a Eduroam a través del instalador es posible realizarla en cualquier sistema operativo.

CONEXIÓN CON INSTALADOR EDUROAM CAT

Si tiene problemas con la Conexión Directa, por favor descargue y ejecute el instalador de Configuración de Eduroam CAT. Este programa configurará el certificado y la conexión a Eduroam automáticamente en su dispositivo.

Paso 1: Descargar Eduroam CAT a través de la siguiente URL: <https://cat.eduroam.org/>

Si descarga el programa a través de la página, sólo deberá hacer click en el botón de descarga de instalador.



The screenshot shows the 'Bienvenido a eduroam CAT' website. The main content area features a blue box with the text: 'La instalación de eduroam hecha fácil: OS X de Apple 10.7+'. Below this, it says 'Paquete construido para tu institución' and 'Firmado digitalmente por la organización que coordina eduroam: GEANT Association'. A button labeled 'Usuario de eduroam: descarga tu instalador eduroam' is highlighted with an orange border. Two blue arrows point from this button to a larger, wider button at the bottom of the page, also labeled 'Usuario de eduroam: descarga tu instalador eduroam', which is also highlighted with an orange border.



Una vez realizado el click, saldrá una ventana emergente, en la cual se tiene que seleccionar nuestra Universidad como proveedor del servicio.



Esta página web detectará automáticamente el sistema operativo de su equipo y le descargará el instalador correcto.

Paso 2: Ejecutar e instalar Eduroam CAT. Abrir la descarga y dar click a ejecutar. Seguir los pasos de instalación e ingresar los datos solicitados.

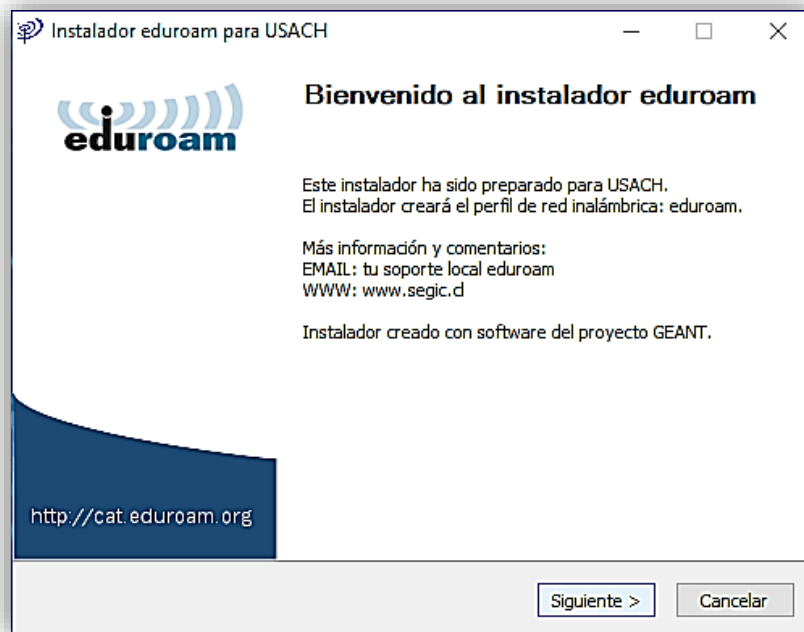
Usuario: usuario@usach.cl

Contraseña: Contraseña del correo Usach

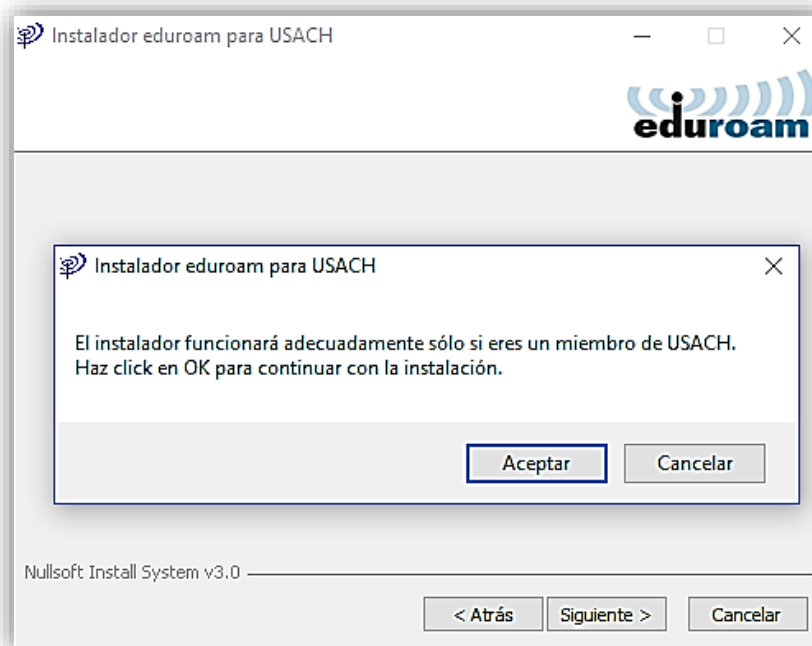
Paso 3: Ir al Administrador de señales Wi-Fi de su dispositivo, y conectar a la red “eduroam” haciendo click “Conectar” o “Establecer Conexión”.



- Abrir archivo descargado y hacer click en ejecutar. Luego se abrirá la siguiente pantalla, donde debe colocar “*Siguiente*”.



- Al abrir la siguiente pantalla, hacer click en “*Aceptar*”.





- Luego, debe completar los campos solicitados y dar click a "Instalar".

Instalador eduroam para USACH

Credenciales del usuario

Usuario:

Contraseña:

Repetir contraseña:

Nullsoft Install System v3.0

- En la siguiente pantalla, dar click en "Sí".

Instalador eduroam para USACH: Instalando

Advertencia de seguridad

Está a punto de instalar un certificado desde una entidad de certificación (CA) que afirma representar a:

SEGIC

Windows no puede validar que el certificado procede realmente de "SEGIC". Póngase en contacto con "SEGIC" para confirmar su origen. El siguiente número le ayudará en este proceso:

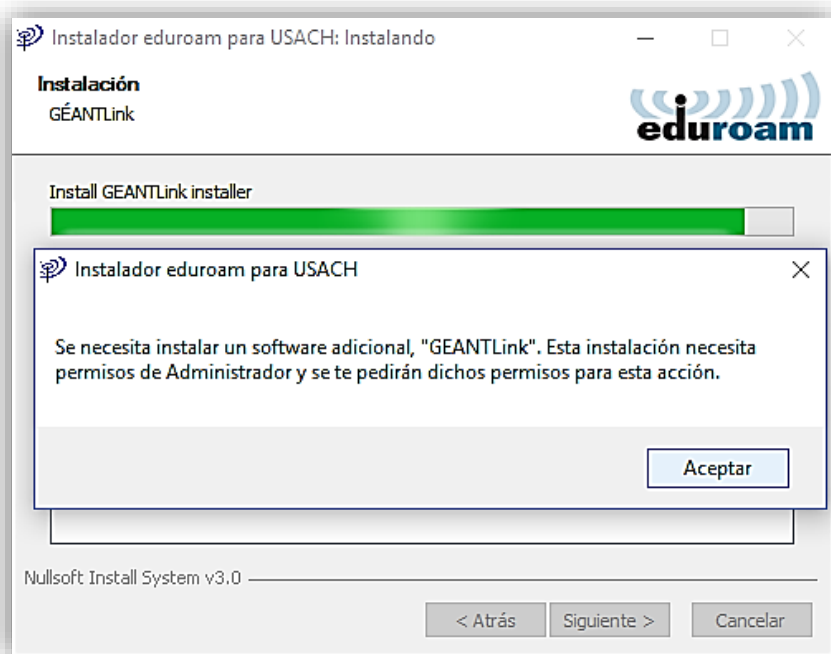
Huella digital (sha1): 780B293A CF8073A0 B0C734C4 AA96B75D 7920D61B

Advertencia:
Si instala este certificado de raíz, Windows confiará automáticamente en cualquier certificado emitido por esta CA. La instalación de un certificado con una huella digital sin confirmar supone un riesgo para la seguridad. Al hacer clic en "Sí", asume este riesgo.

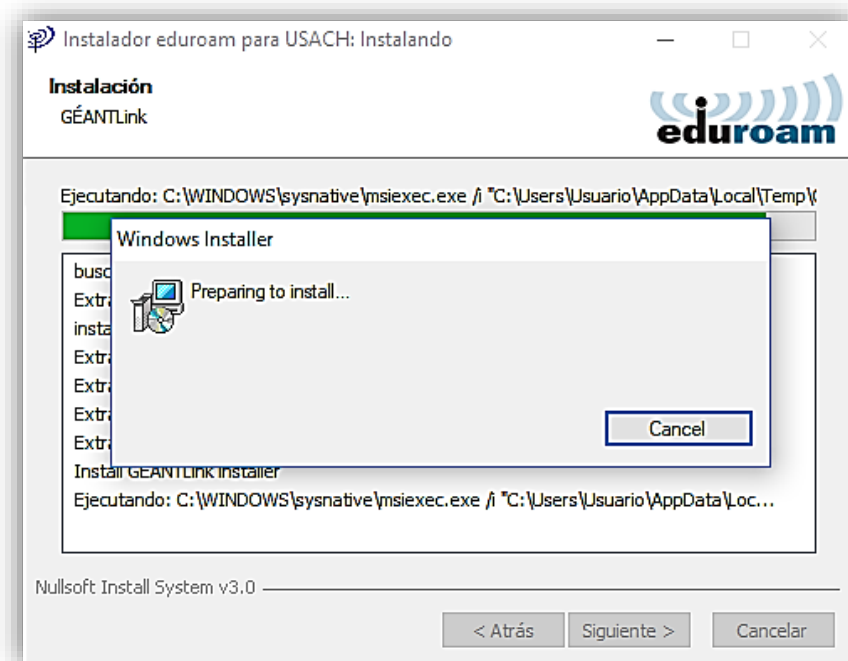
¿Desea instalar este certificado?



- Dar click en "Aceptar".



- Esperar que se realice la instalación.





- Dar click en finalizar. Ir a redes Wi-Fi y conectarse a la señal “eduroam”.

